

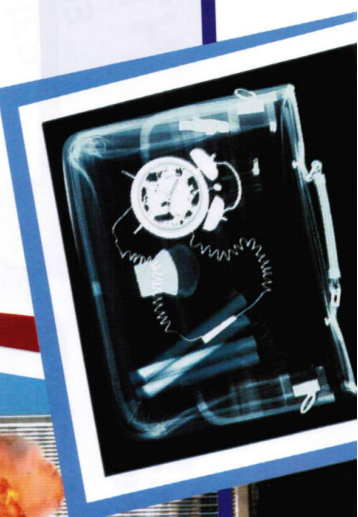
ПРИЗНАКИ, КОТОРЫЕ МОГУТ УКАЗЫВАТЬ НА НАЛИЧИЕ ВЗРЫВНОГО УСТРОЙСТВА

- Наличие на обнаруженном предмете проводов, веревок, изолянты.
- Подозрительные звуки, щелчки, тиканье часов, издаваемое предметом.
- От предмета исходит характерный запах миндаля или другой необычный запах.
- Угрозы лично, по телефону или другими способами.
- Предмет может иметь любой вид: сумка, сверток, пакет, коробка, мешок, находящиеся бесхозно в месте большого скопления людей.

ДЕЙСТВИЯ

- Не трогать, не подходить, не передвигать обнаруженный подозрительный предмет. Не курить, воздержаться от использования средств радиосвязи, в том числе и мобильных, вблизи данного предмета.
- Немедленно сообщить об обнаружении подозрительного предмета хотя бы в одну из дежурных служб города.
- Зафиксировать время и место обнаружения.
- Освободить от людей опасную зону в радиусе не менее 100 м.
- По возможности обеспечить охрану подозрительного предмета и опасной зоны (при охране подозрительного предмета по возможности находиться за предметами, обеспечивающими защиту: углом здания, колонной, деревом, машиной).
- Необходимо обеспечить организованную эвакуацию людей с территории, прилегающей к опасной зоне.
- Не сообщать об угрозе взрыва никому, кроме тех, кому необходимо знать о случившемся, чтобы не создавать панику.
- Дождаться прибытия представителей правоохранительных органов, указать место расположения подозрительного предмета, время и обстоятельства его обнаружения.

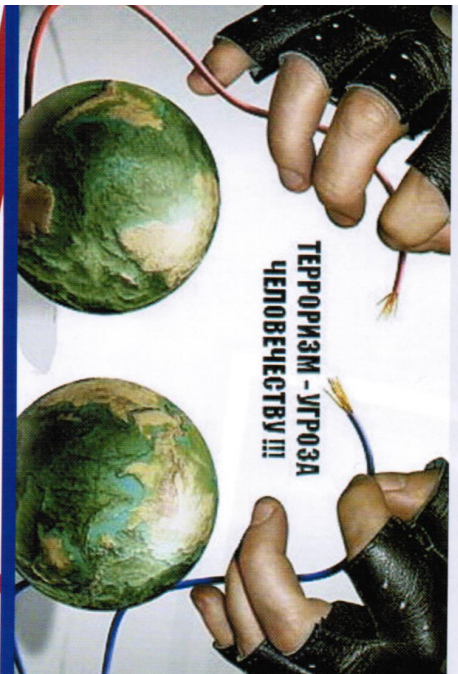
- Далее действовать по указанию представителей правоохранительных органов.
- Быть готовым описать внешний вид предмета, похорого на взрывное устройство.
- Выделить необходимое количество сотрудников для осуществления осмотра объекта и протестировать их о правилах поведения (на что обращать внимание и как действовать при обнаружении опасных предметов).



ЧТО ДЕЛАТЬ,

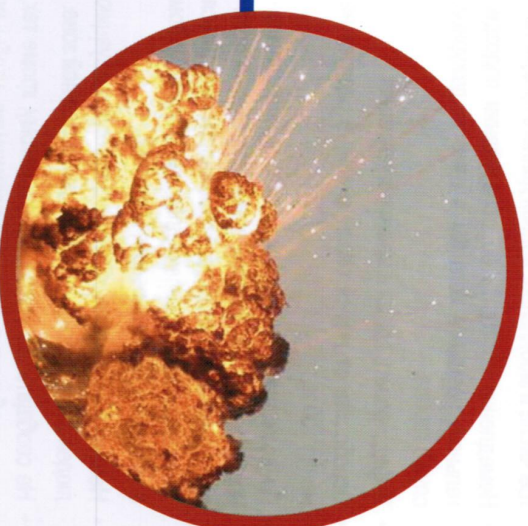
ЕСЛИ ВЫ ОБНАРУЖИЛИ
**ВЗРЫВНОЕ
УСТРОЙСТВО**

ЧТО ДЕЛАТЬ,
ЕСЛИ ВЫ ОБНАРУЖИЛИ
ВЗРЫВНОЕ УСТРОЙСТВО



**ТЕРРОРИЗМ - УГРОЗА
ЧЕЛОВЕЧЕСТВУ!!!**

- Немедленно сообщите об обнаруженном подозрительном предмете в дежурные службы органов внутренних дел, ФСБ, ГОИЧС.
- Не подходите к обнаруженному предмету, не трогайте его руками и не допускajte к нему других.
- Исключите использование средств радиосвязи, мобильных телефонов, других радиосредств, спонных вызвать срабатывание радиовзрывателя.
- Дождитесь прибытия представителей правоохранительных органов.
- Укажите место нахождения подозрительного предмета, приметы и направление движения подозрительных лиц.



Помните!!!

Обезвреживание
взрывоопасного предмета
на месте его обнаружения
производится только
специалистами МВД, ФСБ, МЧС.

